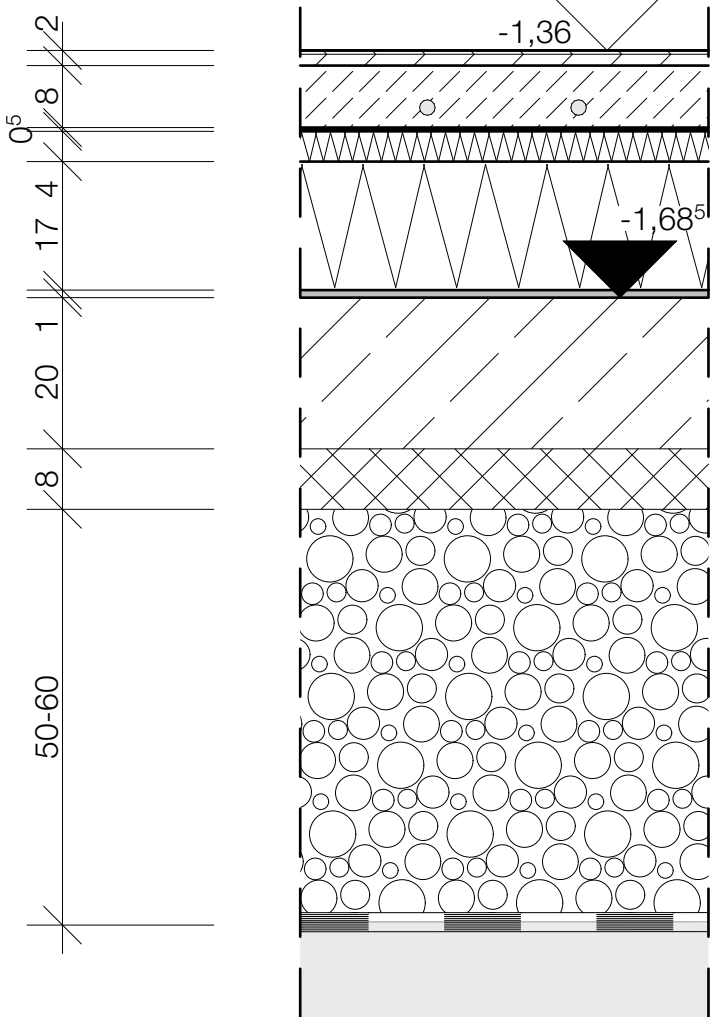
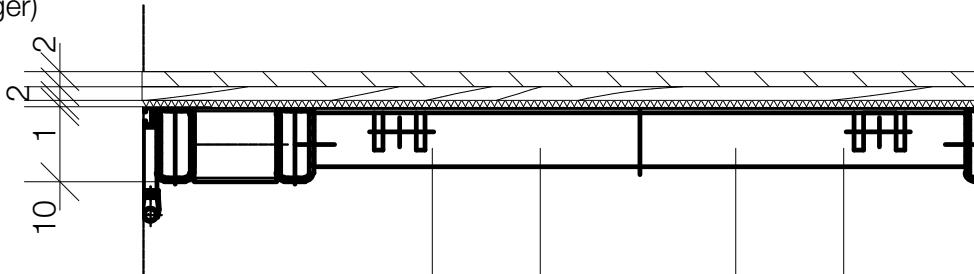


Saal Vorbühne EG (Raum 0.35), Flächenlast ≤ 5 kN/m² (Kategorie C3/C5)

- 20 mm Fischgrätparkett (Bodenleger)
- 18mm Tragplatte (Bühnenbauer)
- 8mm PUR (Sylomer Streifen FR o.glw. zur Schalldämpfung) (Bühnenbauer) nur brandhemmend
- 100mm Stahlunterkonstruktion (Scherenbühne, Standardelemente)
- Aufständigung Stahlkonstruktion (Bühnenbauer)

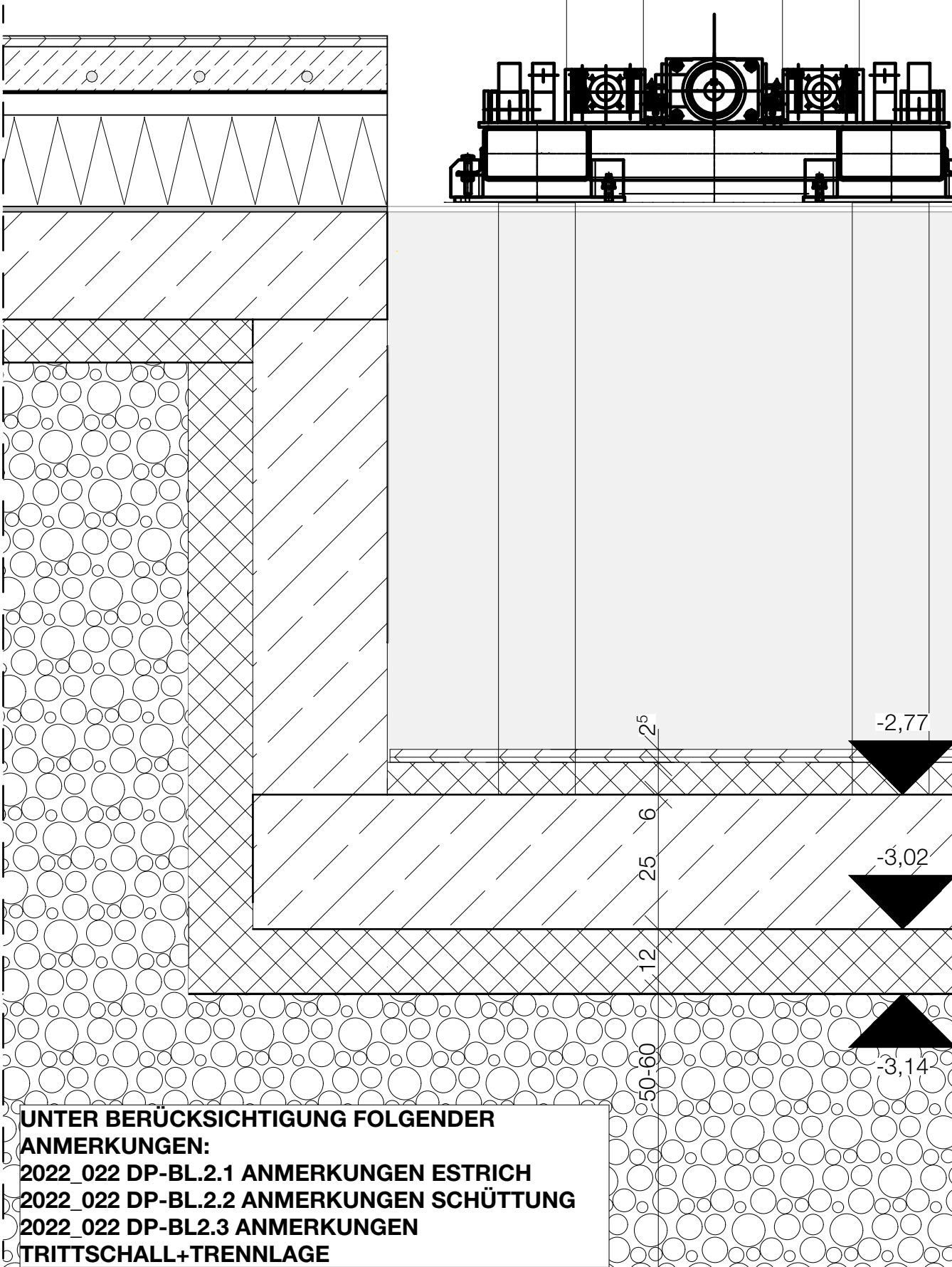
Saal EG (Raum 0.34), Verkehrslast ≤ 5 kN/m² (Kategorie C5)

- 20 mm Fischgrätparkett, Holzfeuchte 9% (Bodenleger)
- 82 mm Heizestrich CT 35 F5 (17 mm Rohr + ≥ 65 mm Überdeckung (Estrichleger)
- 3 mm Gomatherm Solo Platte (Heizungsbauer)
- 0,2mm Trennlage PE-Folie (mind. 0,2 mm) (Estrichleger)
- 40 mm Trittschalldämmung Mineralwolle Planungsfabrikat Isover Akustic-EP-5 o.glw. (**A1 nicht brennbar**, WLS 035 Verkehrslast 5kN/m²) (Estrichleger)
- 1 mm diffusionsoffene Trennlage K438 Knauf Schrenzlage o.glw. (Estrichleger) Stöße mit Heißluft verschweißt
- 170 mm Dämmung/ Verzugsschicht miner. gebundene Schüttung Planungsfabrikat GEOMATERIALS Blähglas (**A1 nicht brennbar**, WLS 070-090 Verkehrslast 5kN/m²) (Estrichleger)
- 10 mm Abdichtung V60 (Baumeister)
- 200 mm Stahlbetonbodenplatte C25/30 (XC2, XF1) PE-Folie 2-lagig
- 80 mm Perimeterdämmung (WLS≤ 038)
- 500-600 mm Frostschutzpolster
- 4mm last- und zugverteilendes Geogitter mit Vliesstoff (Planungsfabrikat Tensar Triax TX 170-G o. gw.)



Saal Orchester- Graben EG (Raum -1.03)

- 24 mm Bretterboden/Schalung (während Bauzeit)
- 60 mm begehbare Steinwoll- Dämmplatten (WLS 035) Planungsfabrikat Topdec Loft Isover o.glw. Euroklasse A1 nicht brennbar (Estrichleger)
- 10 mm Abdichtung V60 (Baumeister)
- 250 mm Stahlbetonbodenplatte C25/30 (XC2, XF1) 2-lagig PE-Folie
- 120mm Perimeterdämmung (WLS ≤ 038)
- 500-600 mm Frostschutzpolster
- 4mm last- und zugverteilendes Geogitter mit Vliesstoff (Planungsfabrikat Tensar Triax TX 170-G o. gw.)



UNTER BERÜCKSICHTIGUNG FOLGENDER ANMERKUNGEN:  
2022\_022 DP-BL.2.1 ANMERKUNGEN ESTRICH  
2022\_022 DP-BL.2.2 ANMERKUNGEN SCHÜTTUNG  
2022\_022 DP-BL.2.3 ANMERKUNGEN TRITTSCHALL+TRENNLAGE

ALLE ANGEGEBENEN MASSE SIND AN DER BAUSTELLE EIGENVERANTWORTLICH ZU PRÜFEN.

BAUVORHABEN GENERALSANIERUNG UND ERWEITERUNG DES GISTLSAALS MIT INSTANDSETZUNG DES WIRTHSHAUSES UND DER APPARTEMENTS			2022-022	25.03.26
ART DETAILPLANUNG	BAUHERR GEMEINDE FRAUENAU RATHAUSPLATZ 4 94258 FRAUENAU	PLANUNG	MASSSTAB 1:10, 1:50	
INHALT SAAL FB-AUFBAU EG			PLAN NR. 2022_022 DP-BL.2.5	